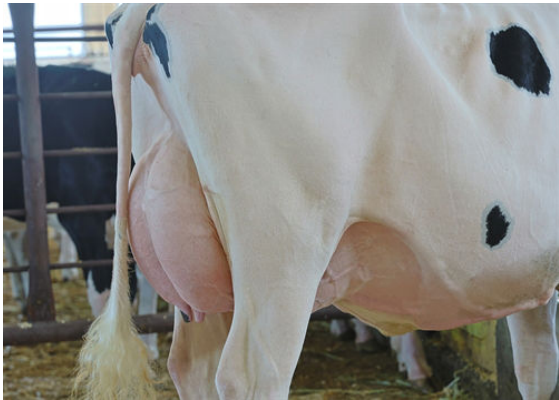




STANTONS SHORTCUT P
BENBIE A2P2 MADALYN VG-88-3YR-CAN
VOGUE A2P2-PP
VOGUE LIMELIGHT ALABAMA-P VG-85-3YR-CAN 2*
VOGUE LIMELIGHT-P
VOGUE BIGHIT ALLIE P EX-91-2E-CAN 2*



BENBIE A2P2 MADALYN
DAM



BENBIE A2P2 MADALYN
DAM

GTPI 2934														
TD	TR	TL	TY	MWT	TV	99%-I	HH1F	HH2F	HH3F	HH4F	HH5F	HH6F	HCDF	HMWF

Reg. #: HOCANM14845679	aAa: 423651	AVM: 234,123
Nasc: 02/02/2024	Kappa Caseína: BB	Beta Caseína: A2A2

PRODUÇÃO		G Rebanhos	G Filhas	80% Rep.	CDCB-G / 12-25	
Leite lbs	68	Gordura lbs	53	Gordura %	Proteína lbs	Proteína %
				+0.19	20	+0.07
NM\$	389	CM\$	418	FM\$	GM\$	DWP\$
				323	405	325
Eficiência Alimentar	136	RFI	-64	Economia Alimentar	Eficiência em Metano	Velocidade Ordenha
				18	95	6.84

SAÚDE e REPRODUÇÃO			Immunity	102
Vida Produtiva	1.4	Imunidade das Vitelas	99	
C.S.	2.82	Taxa Concepção Vacas	1.8	
Taxa de Prenhez das Filhas	0.4	Taxa Concepção Novilhas	1.2	
Sobrevivência	-1.3	Facilidade de Parto	1.5%	59% Rep.
Sobrevivência Novilhas	-0.1	Facilidade de Parto das Filhas	2.0%	54% Rep.
Índice de Fertilidade	0.9	Mortalidade das Crias	4.1%	
		Mortalidade das Crias das Filhas	4.7%	

CONFORMAÇÃO	G Rebanhos	G Filhas	78% Rep.	HAUSA-G / 12-25
PTAT		0.87	Composto Corporal	0.28
Úbere Comp.		0.73	Composto Leiteiro	0.00
P&P Comp.		0.21		

Estatura				Alta	+0.57
Força				Forte	+0.29
Profundidade de Corpo				Profundo	+0.30
Angulosidade				Costelas Abertas	+0.32
Ângulo de Garupa				Ísquios Baixos	+1.12
Largura Garupa				Larga	+0.38
Pernas Vistas de Lado				Curvas	+0.58
Pernas Vistas de Trás				Paralelas	+0.11
Ângulo Casco				Forte	+0.09
P&P Pontuação				Alta	+0.40
Inserção Úbere Anterior				Forte	+1.24
Altura Úbere Posterior				Alta	+0.69
Largura Úbere Posterior				Larga	+0.48
Lig. Médio				Forte	+0.58
Profundidade Úbere				Raso	+1.22
Coloc. Tetos Anteriores				Abertos	-0.19
Comprimento Tetos Anteriores				Curto	0.00
Coloc. Tetos Posteriores				Centralizados	+0.32